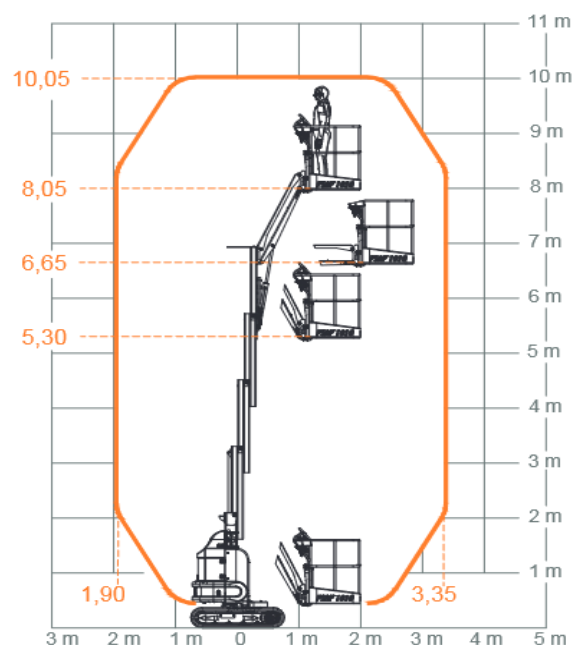
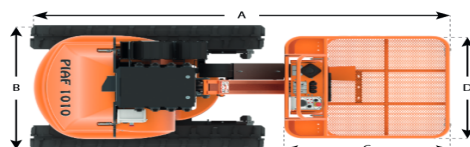


**LINE** Specyfikacja

Specyfikacja z dnia 2021-05-06

Wyposażenie		Piaf 1010
	Wysokość robocza	10,05 m
A	Wysokość platformy	8,05 m
	Wysięg boczny	3,35 m
	Prześwit przy poziomym wysięgu bocznym	6,65 m
C D	Platforma (długość x szerokość)	0,8 m/0,93 m
E	Wysokość maszyny	2,12 m
A	Długość w pozycji złożonej	2,74 m
B	Szerokość maszyny	1,20 m
	Nacisk maszyny na podłoże	1,2 kg/cm <sup>2</sup>
Wydajność		
	Dopuszczalna ilość osób na platformie (wewnątrz/zewnątrz)	2/1
	Maksymalny udźwig platformy	200 kg
	Prędkość jazdy po złożeniu	1,5 km/h
	Prędkość jazdy maszyny podniesionej	0,6 km/h
	Zdolność jazdy po wzniesieniu	30 %
	Promień skrętu - wewnętrzny	0 m
	Promień skrętu - zewnętrzny	1 m
	Sterowanie	proporcjonalne
Zasilanie		
	Źródło zasilania	Akumulator trakcyjny 575 Ah 24 V
Waga		
		2780 kg

**Zakres roboczy/wymiary**



### Wyposażenie standardowe

- Sterowanie proporcjonalne
- Sterowanie napędem i kierunkiem ruchu realizowane za pomocą joysticka
- Wbudowany prostownik 85 A
- Centralne doładowywanie akumulatorów
- Dwa tryby jazdy
- Obrotowa kopała 220°
- Możliwość pracy na pełnym wyciągu
- Światło ostrzegawcze tzw. „Kogut”
- Wskaźnik naładowania baterii
- System ostrzegający przed przeciążeniem maszyny
- Wskaźnik przechyłu wraz z alarmem
- Licznik godzin pracy maszyny

### Zasilanie

- Akumulator trakcyjny 575 Ah 24 V

### Napęd

- Elektryczny

### Koła

- Szare niebrudzące gąsienice gumowe

### Wyposażenie dodatkowe

- Linia pneumatyczna doprowadzona do platformy
- Linia elektryczna doprowadzona do platformy
- Pakiet do pracy w niskich temperaturach
- Zabezpieczenie antywybuchowe ATEX
- Biodegradowalny olej hydrauliczny
- Sygnał jazdy maszyny
- Ładowarka ścienna
- Specjalne malowanie

